

配水管布設工 1 φ150 GX-DIP L=240.5m (平面延長L=240.5m) H=0.80m
【補助事業】

付帯工 既設管処理工(管閉塞) φ150 DIP L=238m
【単独事業】

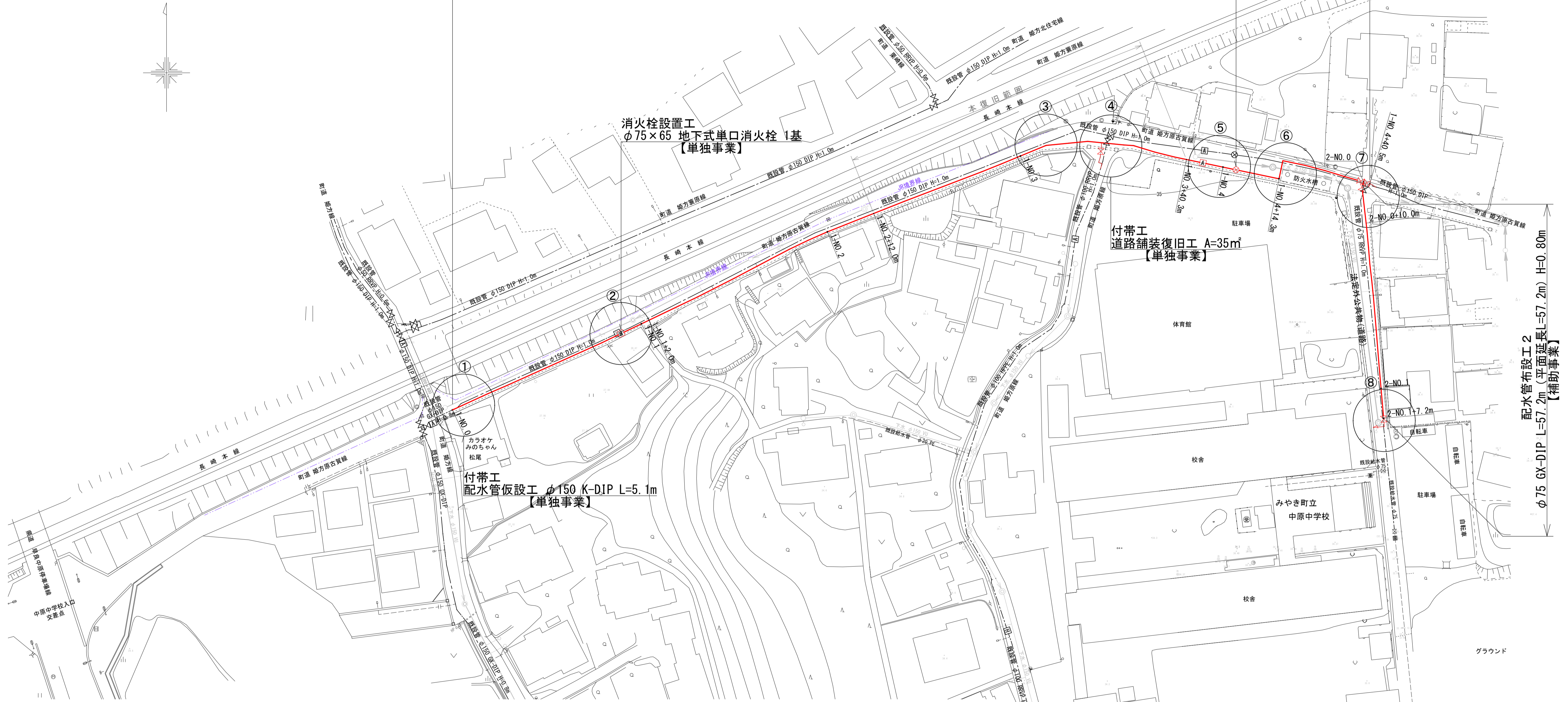
補給弁設置工
φ65 補給弁 1基
【単独事業】

消火栓設置工
φ75×65 地下式単口消火栓 1基
【単独事業】

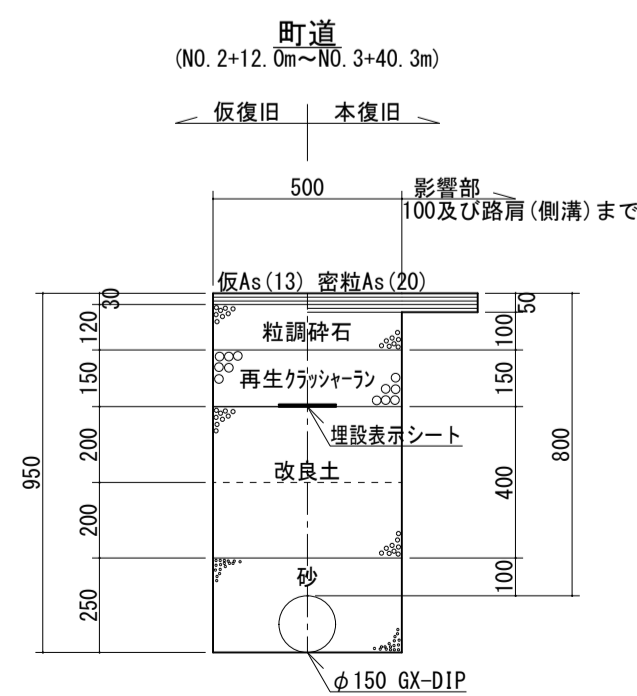
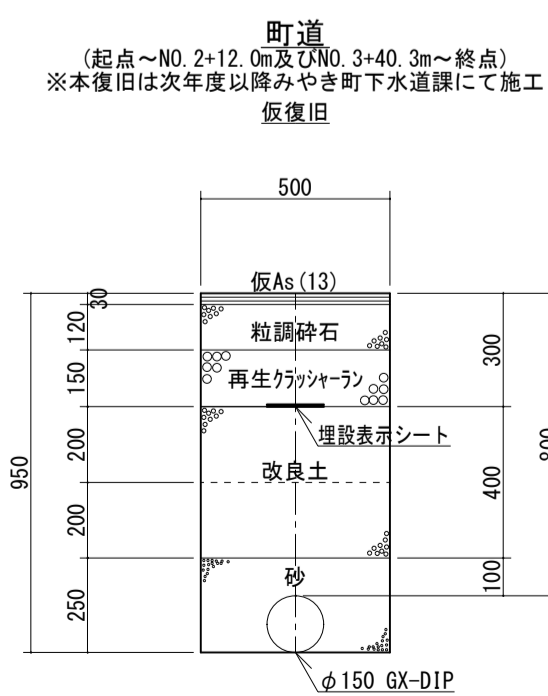
付帯工
道路舗装復旧工 A=35㎡
【単独事業】

付帯工
配水管仮設工 φ150 K-DIP L=5.1m
【単独事業】

配水管布設工 2
φ75 GX-DIP L=57.2m (平面延長L=57.2m) H=0.80m
【補助事業】



配水管布設工 1



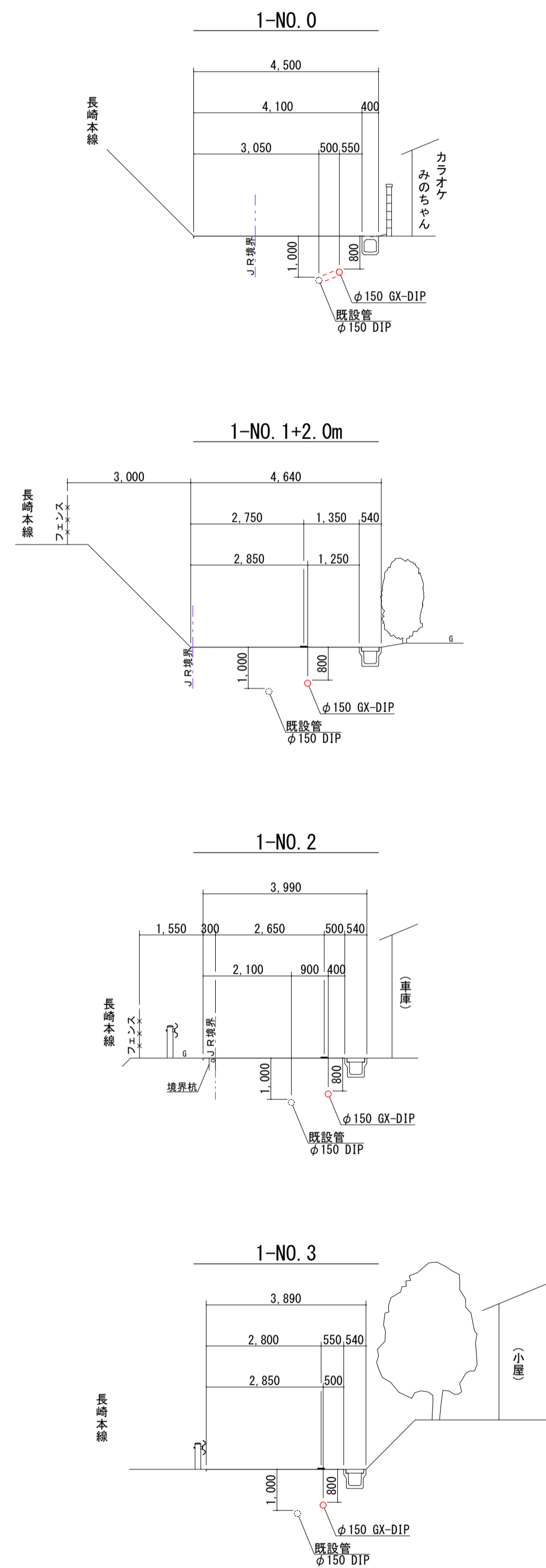
配水管布設工 2



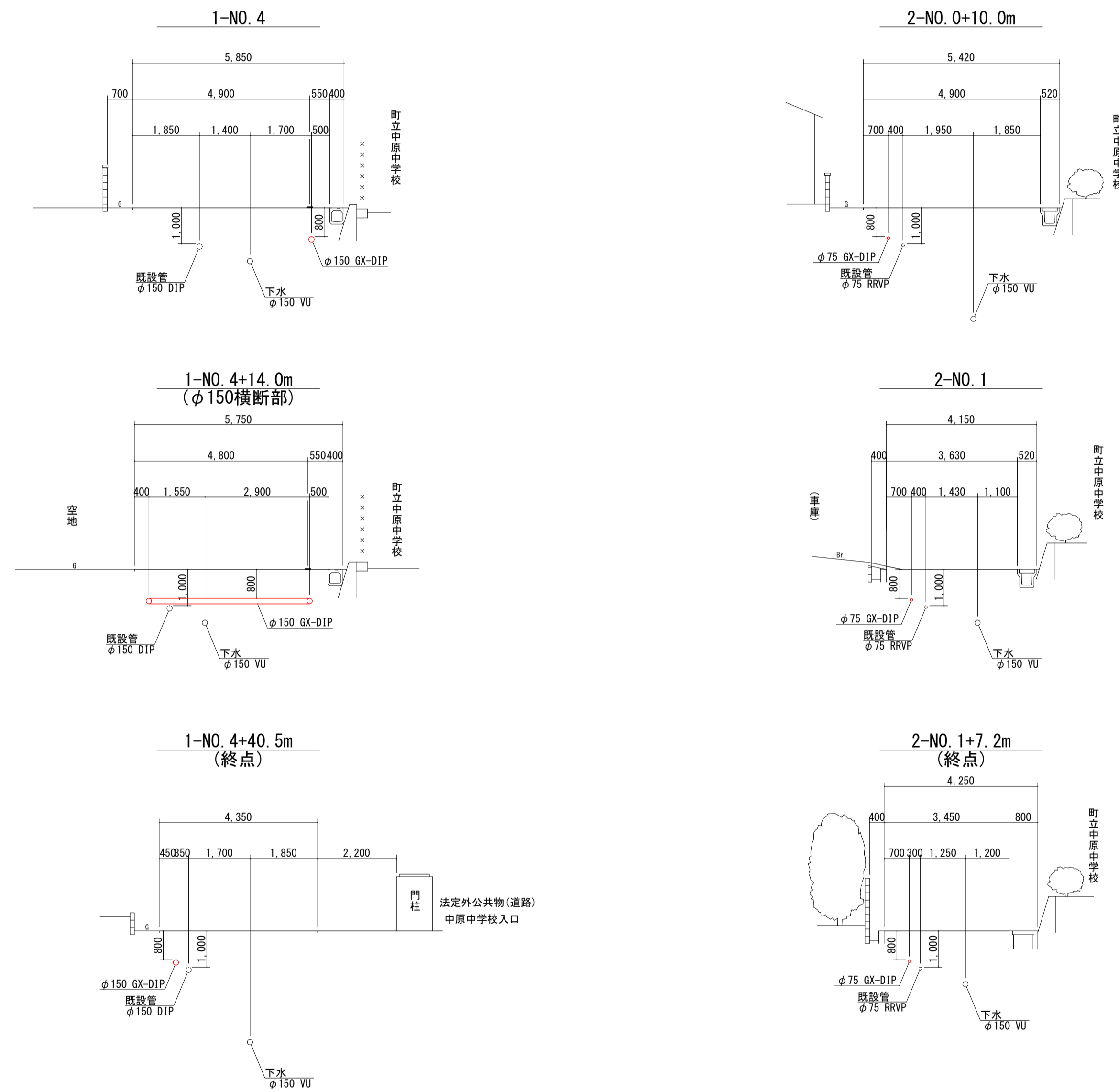
事業名		水道事業	
工事名	みやき町重要給水施設配水管耐震化工事 (その11)		
図面名	位置図	平面図	道路掘削復旧断面図
尺度	図示	図面番号	1/3
事業主	佐賀東部水道企業団		
施工年度	令和8年度	課長	担当

横断図 S=1/100

配水管布設工 1



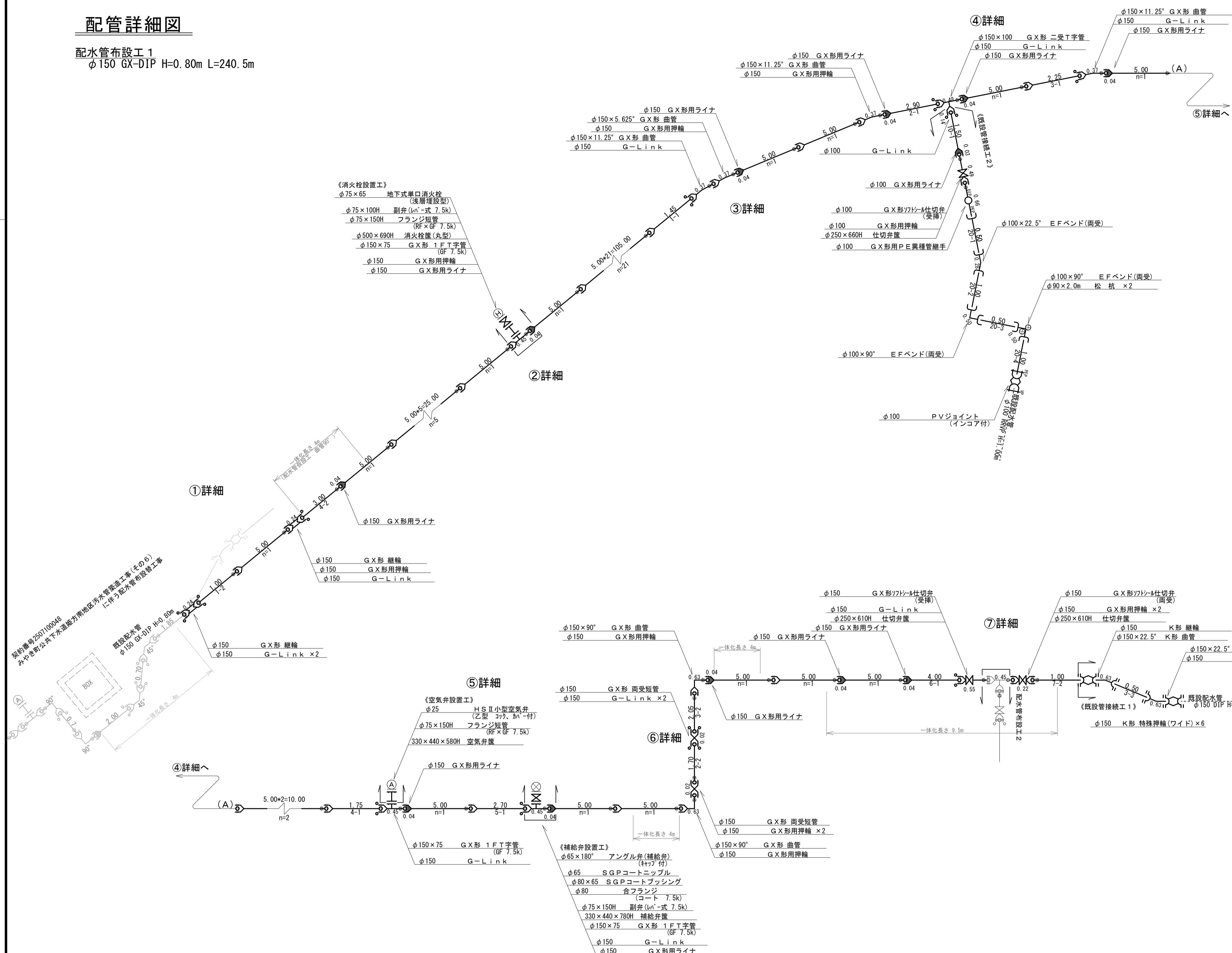
配水管布設工 2



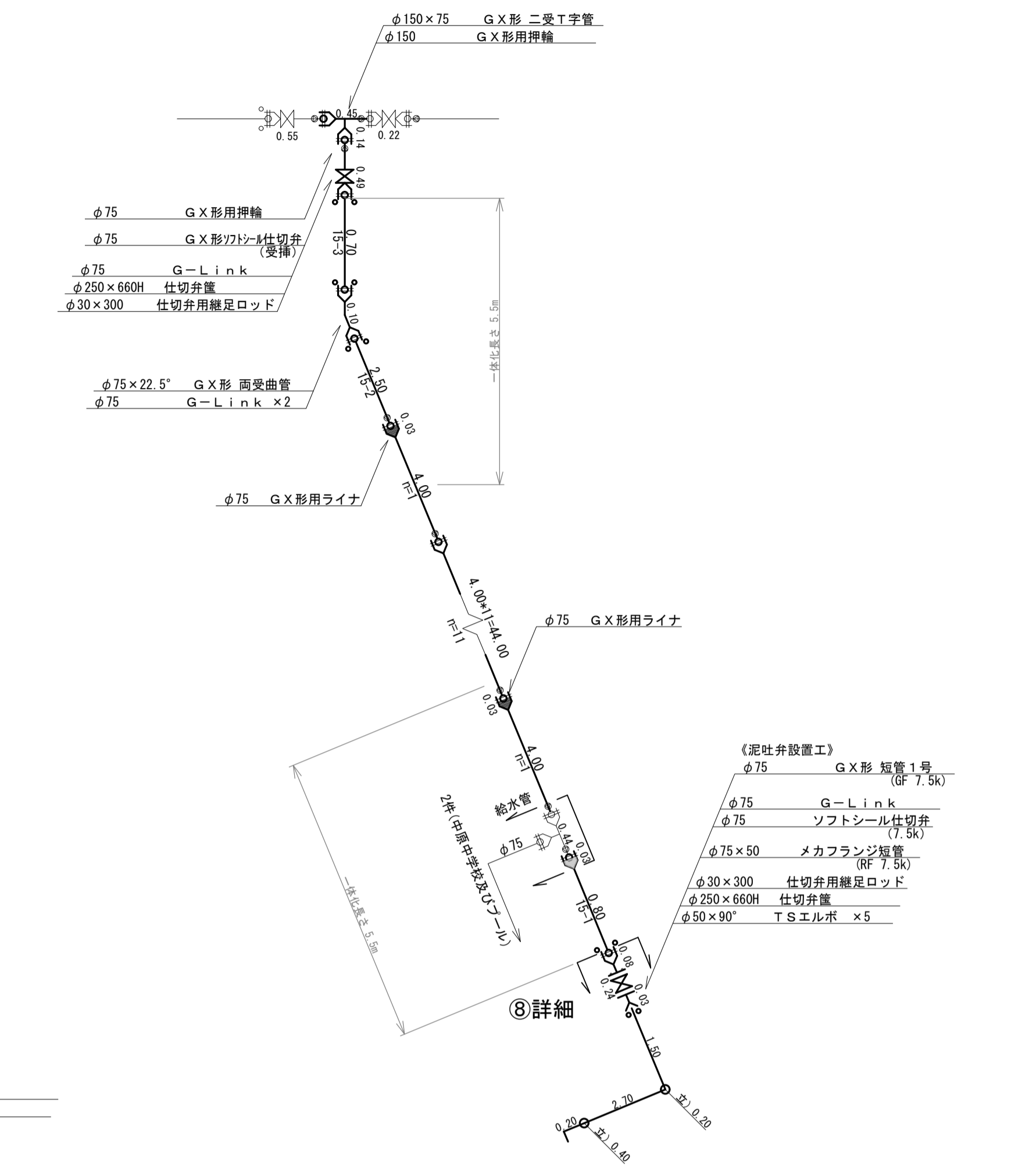
事業名	水道事業			
工事名	みやき町重要給水施設配水管耐震化工事(その11)			
図面名	横断図			
尺度	図示	図面番号	2/3	
事業主	佐賀東部水道企業団			
施工年度	令和8年度	課長補佐	主任技師	担当者

配管詳細図

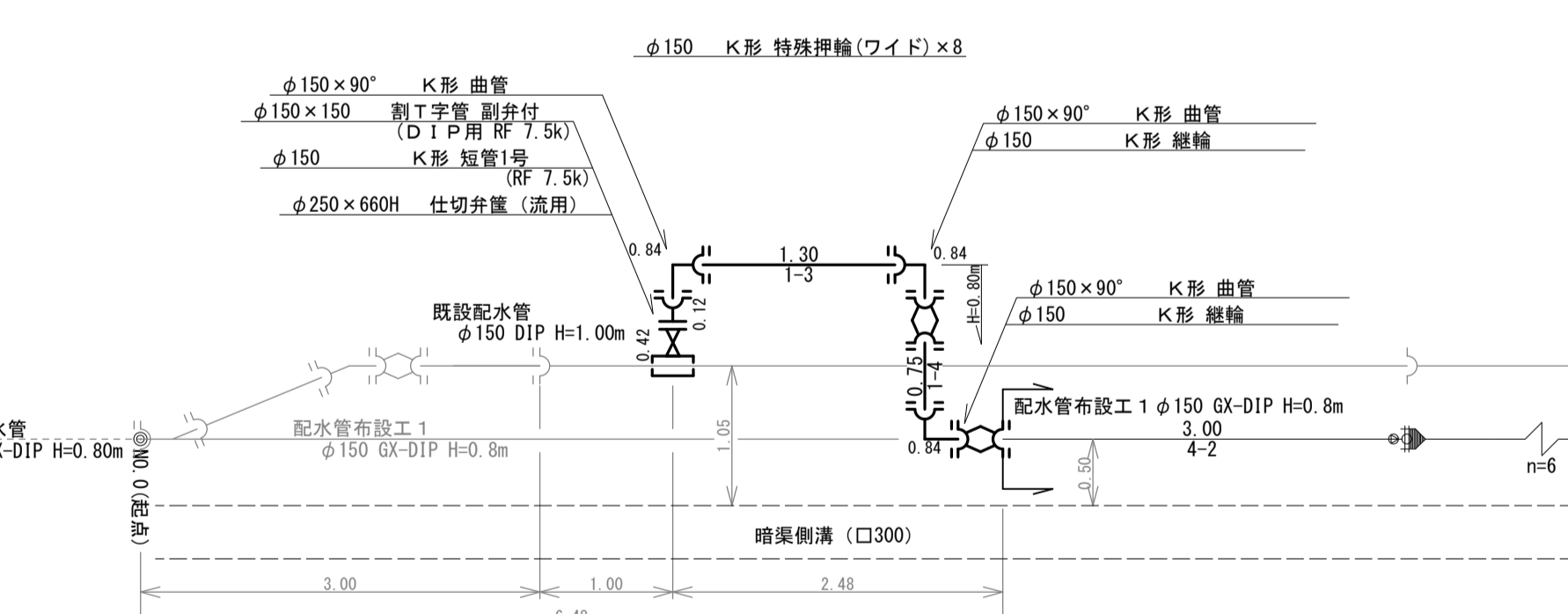
配水管布設工 1
φ150 GX-DIP H=0.80m L=240.5m



配水管布設工 2
φ75 GX-DIP H=0.80m L=57.2m



付帯工
配水管仮設工
φ150 K-DIP L=5.1m



《配水管布設工 1》

切管表				
管種	G X 形 直管	規格 φ150×5.0m 内面粉体		
番号	管厚	切管	数量 (本)	残管 (m) 切断 (口)
-	S種管	5.00	42	0.00 0
1	S種管	1.45 残 2.55 1.00	1	2.55 2
2	S種管	2.90 残 0.40 1.70	1	0.40 2
3	S種管	2.25 残 1.3 2.05	1	0.20 3
4	S種管	1.75 残 0.50 3.00	1	0.25 2
5	S種管	2.70 残 2.30	1	2.30 1
6	S種管	4.00 残 1.00	1	0.00 1
合計			48	5.70 11

《配水管布設工 2》

切管表				
管種	G X 形 直管	規格 φ100×4.0m 内面粉体		
番号	管厚	切管	数量 (本)	残管 (m) 切断 (口)
10	S種管	1.50 残 2.50	1	2.50 1
合計			1	2.50 1

切管表				
管種	配水用ポリエチレン管 EF受口付	規格 φ100×5.0m		
番号	管厚	切管	数量 (本)	残管 (m) 切断 (口)
20	-	1 2 3 4 残 1.00 2.00	1	2.00 4
合計			1	2.00 4

《配水管布設工 2》

切管表				
管種	G X 形 直管	規格 φ75×4.0m 内面粉体		
番号	管厚	切管	数量 (本)	残管 (m) 切断 (口)
-	S種管	4.00	13	0.00 0
15	S種管	0.80 1.3 2.50	1	0.00 2
合計			14	0.00 2

《配水管布設工 1》

切管表				
管種	G X 形 直管	規格 φ150×5.0m 内面粉体		
番号	管厚	切管	数量 (本)	残管 (m) 切断 (口)
1	S種管	1.45 1.30 0.75 0.50 1.00	0	0.50 2

事業名	水道事業		
工事名	みやき町重要給水施設配水管耐震化工事(その11)		
図面名	配管詳細図		
尺度	図示	図面番号	3/3
事業主	佐賀県東部水道企業団		
施工年度	令和8年度	課長	担当