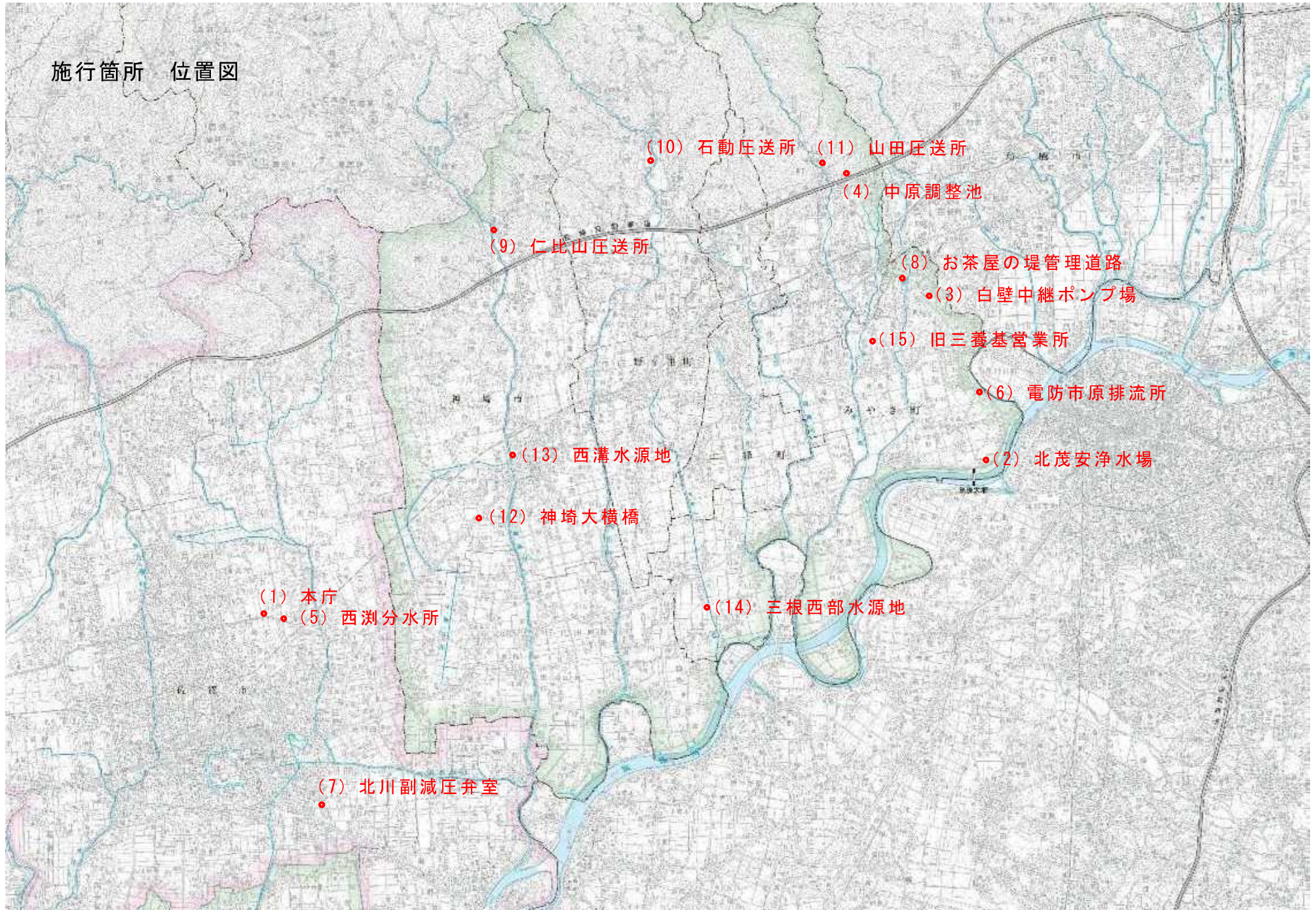


施行箇所 位置図



(1) 本庁
• (5) 西瀬分水所

(7) 北川副減圧弁室

• (12) 神埼大横橋

• (13) 西溝水源地

(9) 仁比山圧送所

(10) 石動圧送所

(11) 山田圧送所

(4) 中原調整池

(8) お茶屋の堤管理道路

• (3) 白壁中継ポンプ場

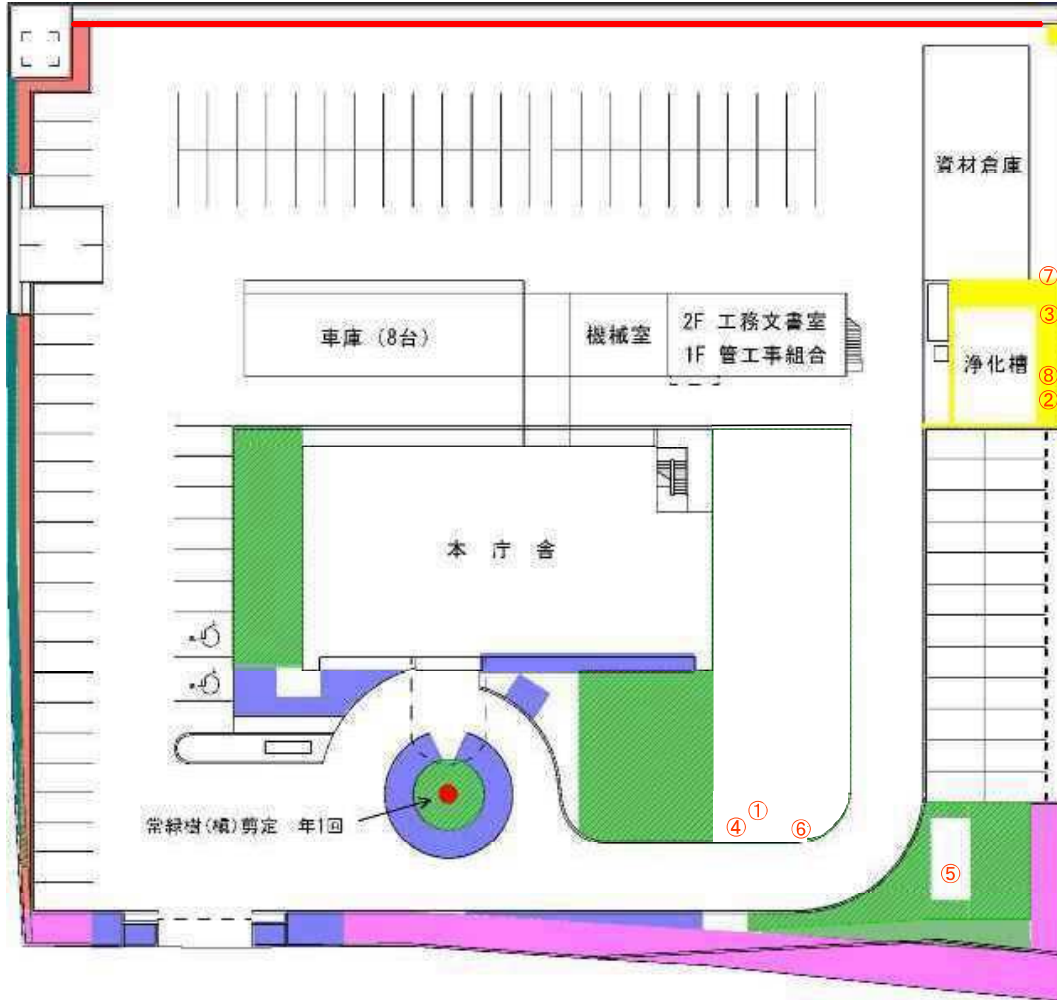
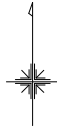
• (15) 旧三養基営業所

• (6) 電防市原排流所

• (2) 北茂安浄水場

• (14) 三根西部水源地

(1) 本庁



切下げ強剪定

- ① : モミジバフウ C=0.6以上C=0.89以下
- ②③ : イチョウ C=0.9以上C=1.19以下
- ④⑤ : モミジバフウ・ケヤキ C=1.2以上C=1.49以下
- ⑥⑦ : モミジバフウ・イチョウ C=1.5以上

枯損木伐採

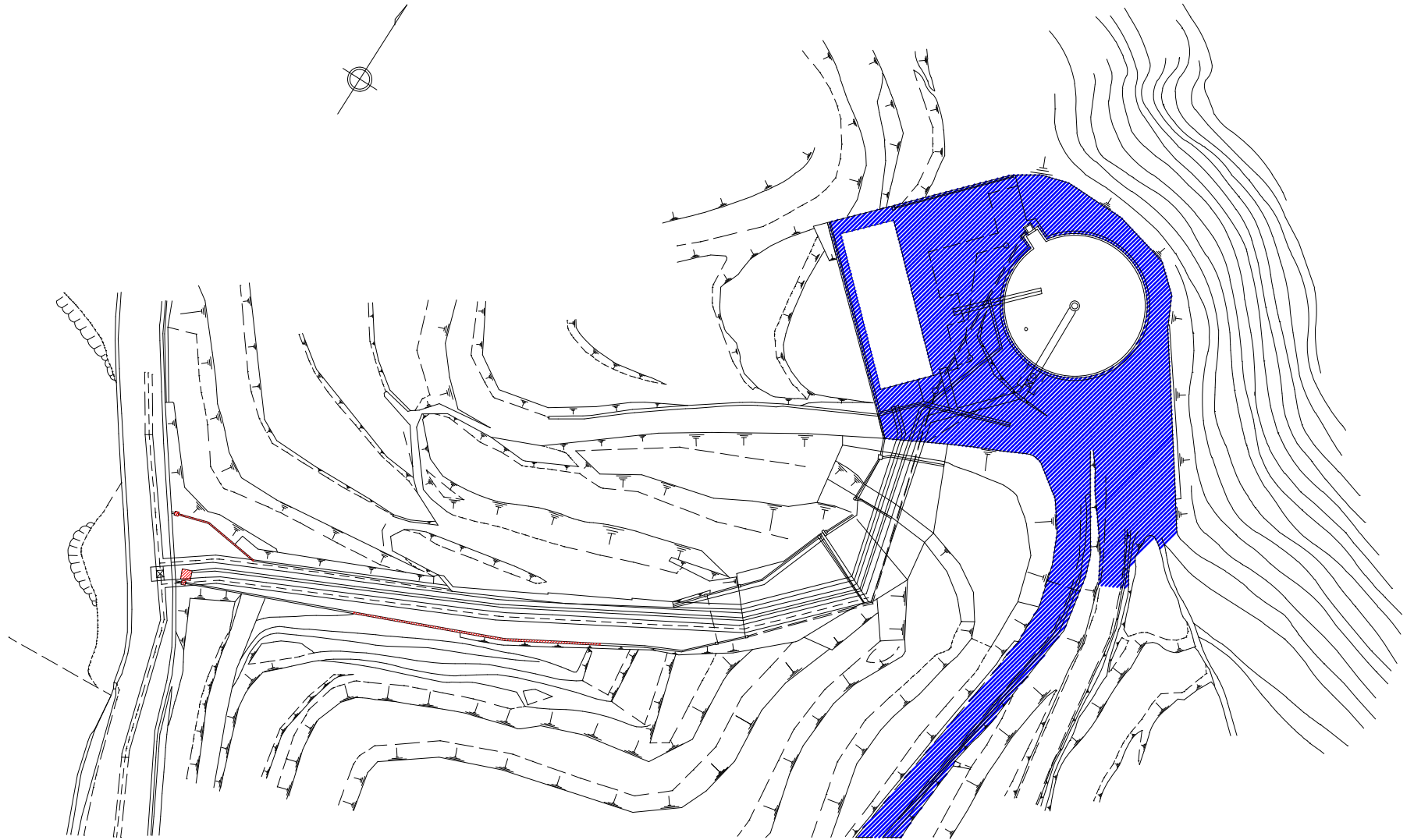
- ⑧ : サクラ C=0.6以上C=0.89以下

延べ面積




| | | |
|---------|--------|------|
| 芝刈り | 67㎡ | 2回/年 |
| 芝刈り | 2,790㎡ | 4回/年 |
| 刈込(青植え) | 258㎡ | 2回/年 |
| 刈込(生垣) | 131㎡ | 1回/年 |
| 刈込(生垣) | 292㎡ | 2回/年 |
| 除草 | 98㎡ | 2回/年 |
| 側溝清掃 | 44m | 1回/年 |

常緑樹(植)剪定 年1回

白壁中継ポンプ場

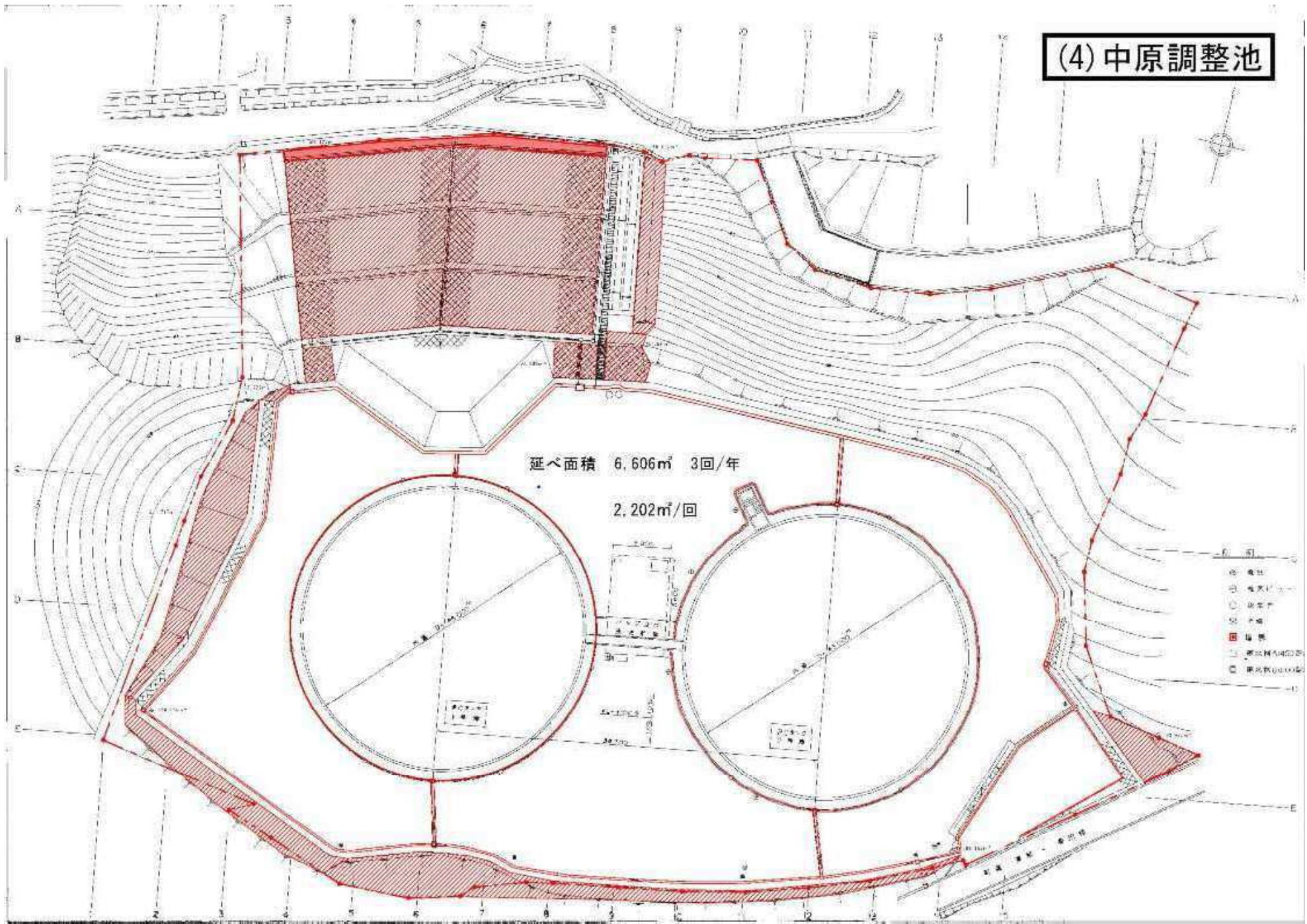


道路については、侵入口から通行の妨げになるのり面の除草

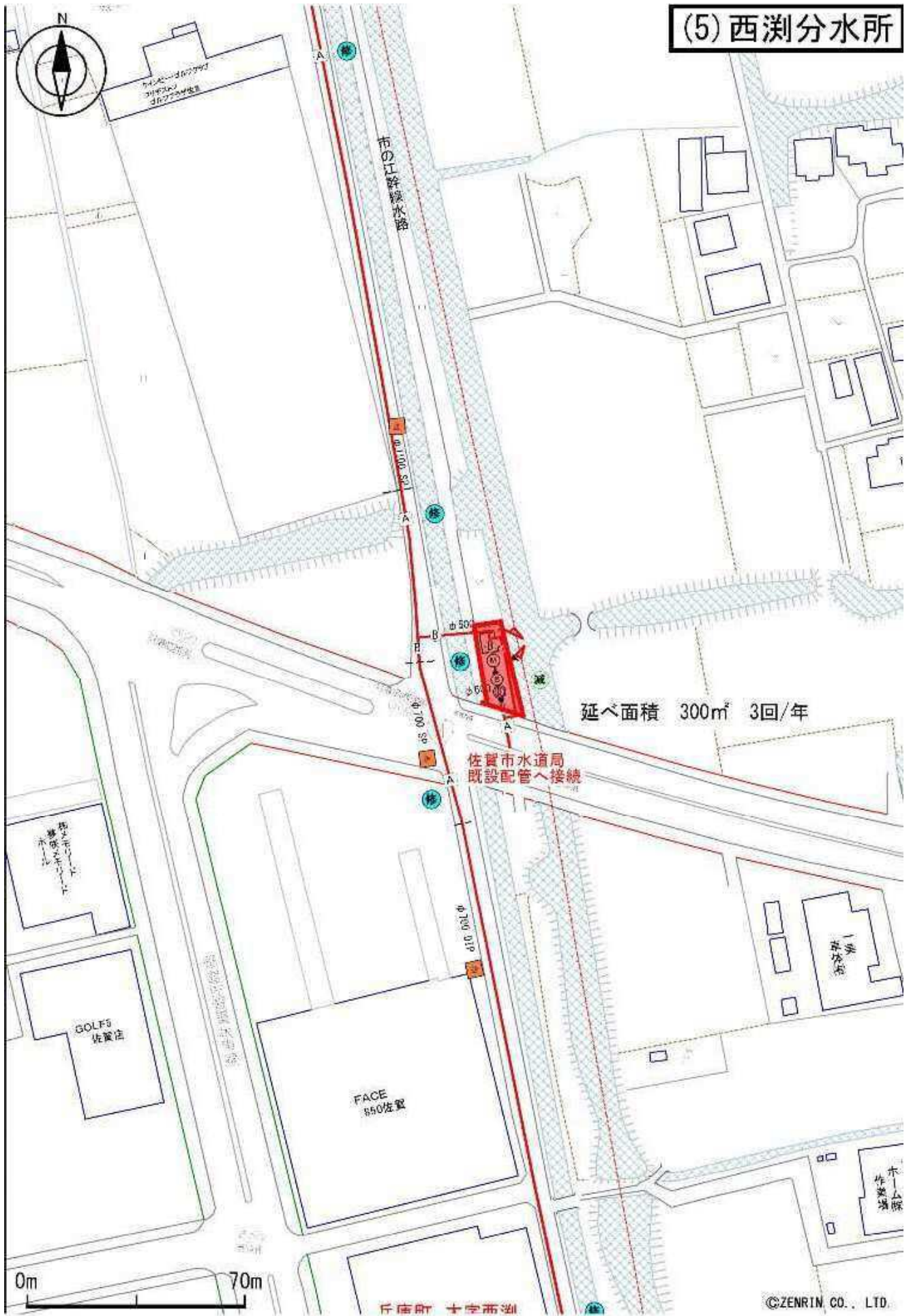
| | | | |
|---|-------|--------|------|
|  | 草除草のみ | 1,922㎡ | 2回/年 |
|  | 側溝清掃 | 50m | 1回/年 |
|  | 側溝樹清掃 | 3か所 | 1回/年 |
| | 落葉樹剪定 | 12本 | 1回/年 |

| | | | | |
|------|--------------|------|--|--|
| 事業名 | | | | |
| 工事名 | 北茂安浄水場除草業務委託 | | | |
| 図面名 | 平面図 | | | |
| 尺度 | 図示 | 図面番号 | | |
| 事業主 | 佐賀県水道企業団 | | | |
| 施工年度 | | | | |

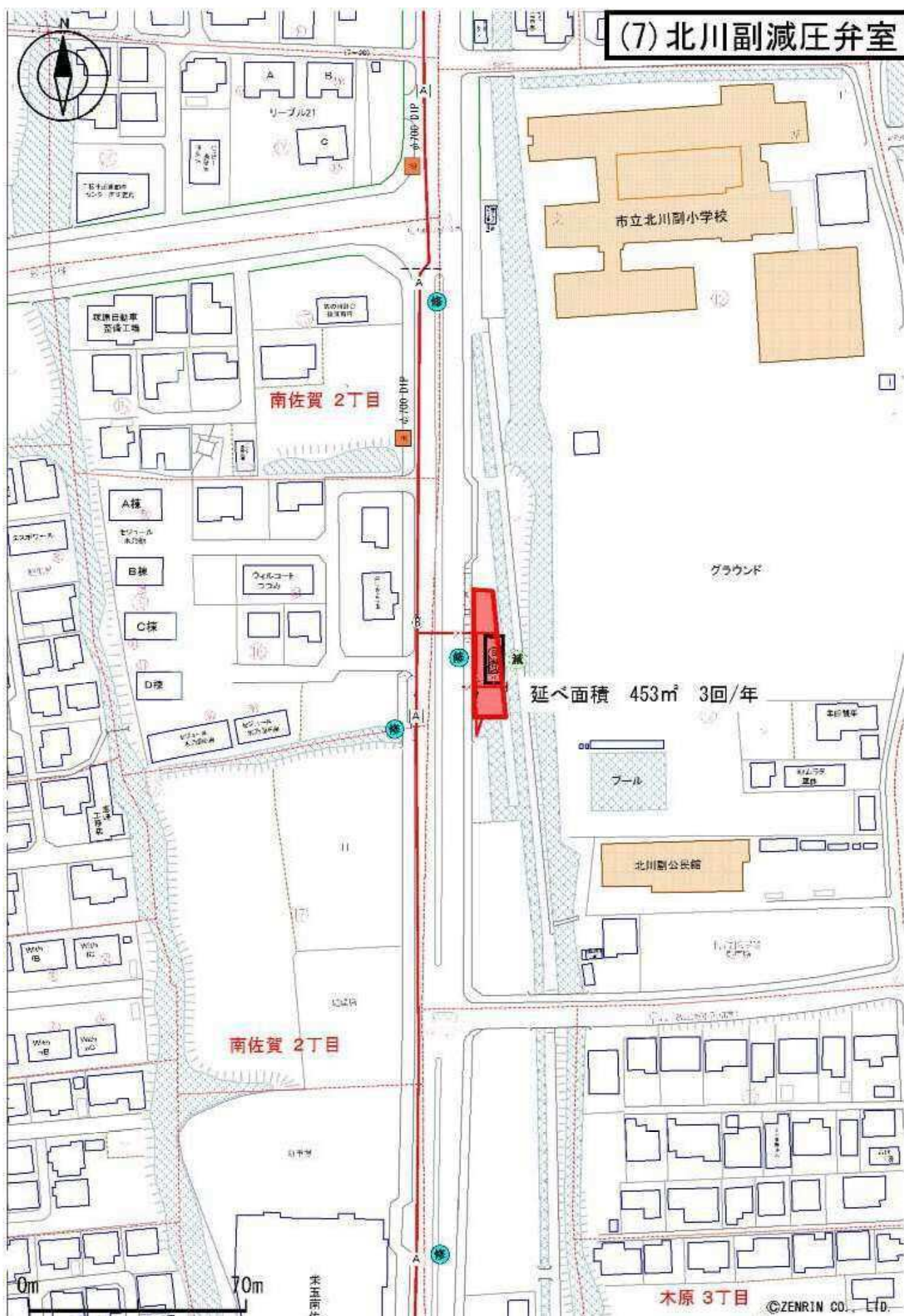
(4) 中原調整池



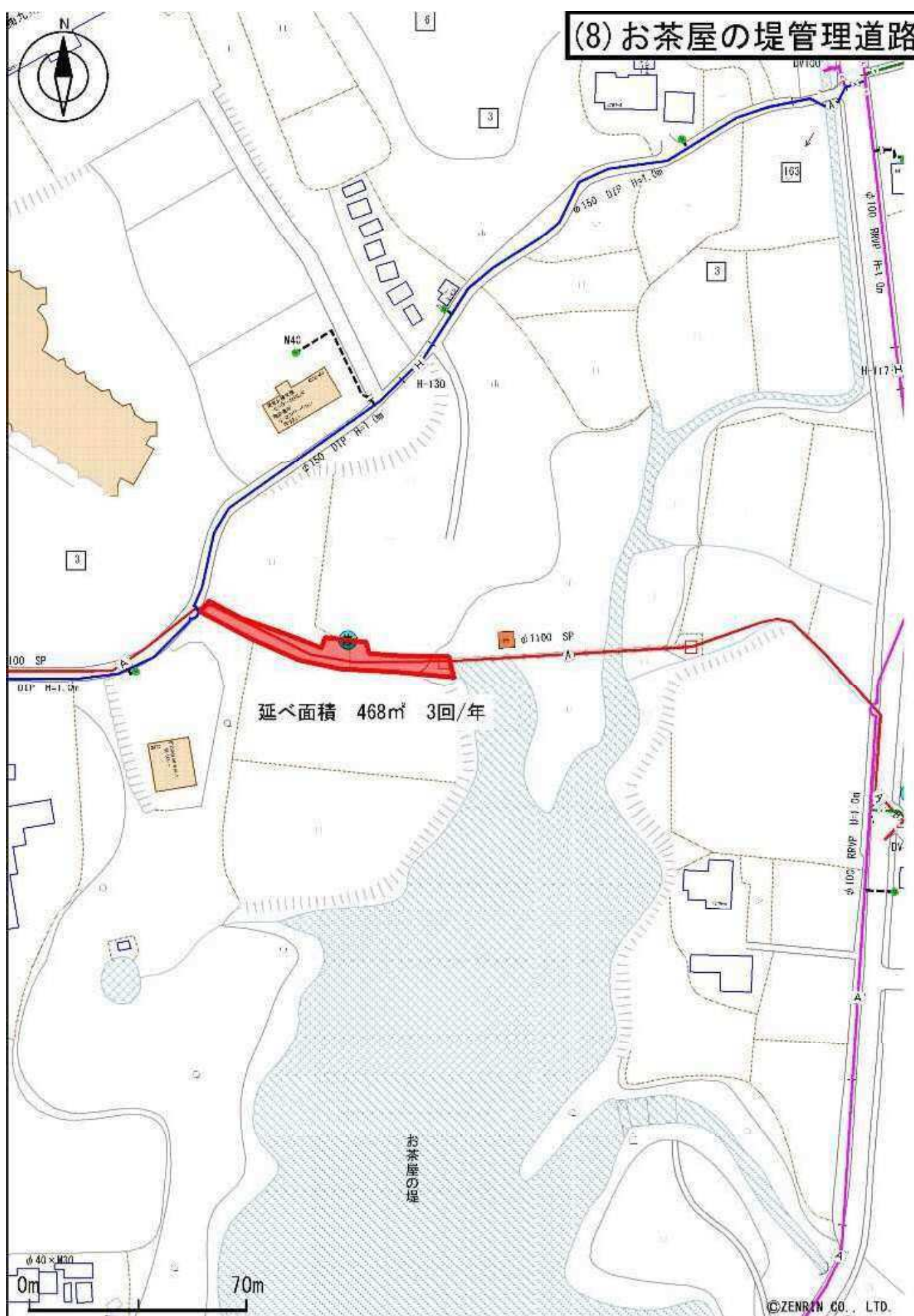
(5) 西測分水所



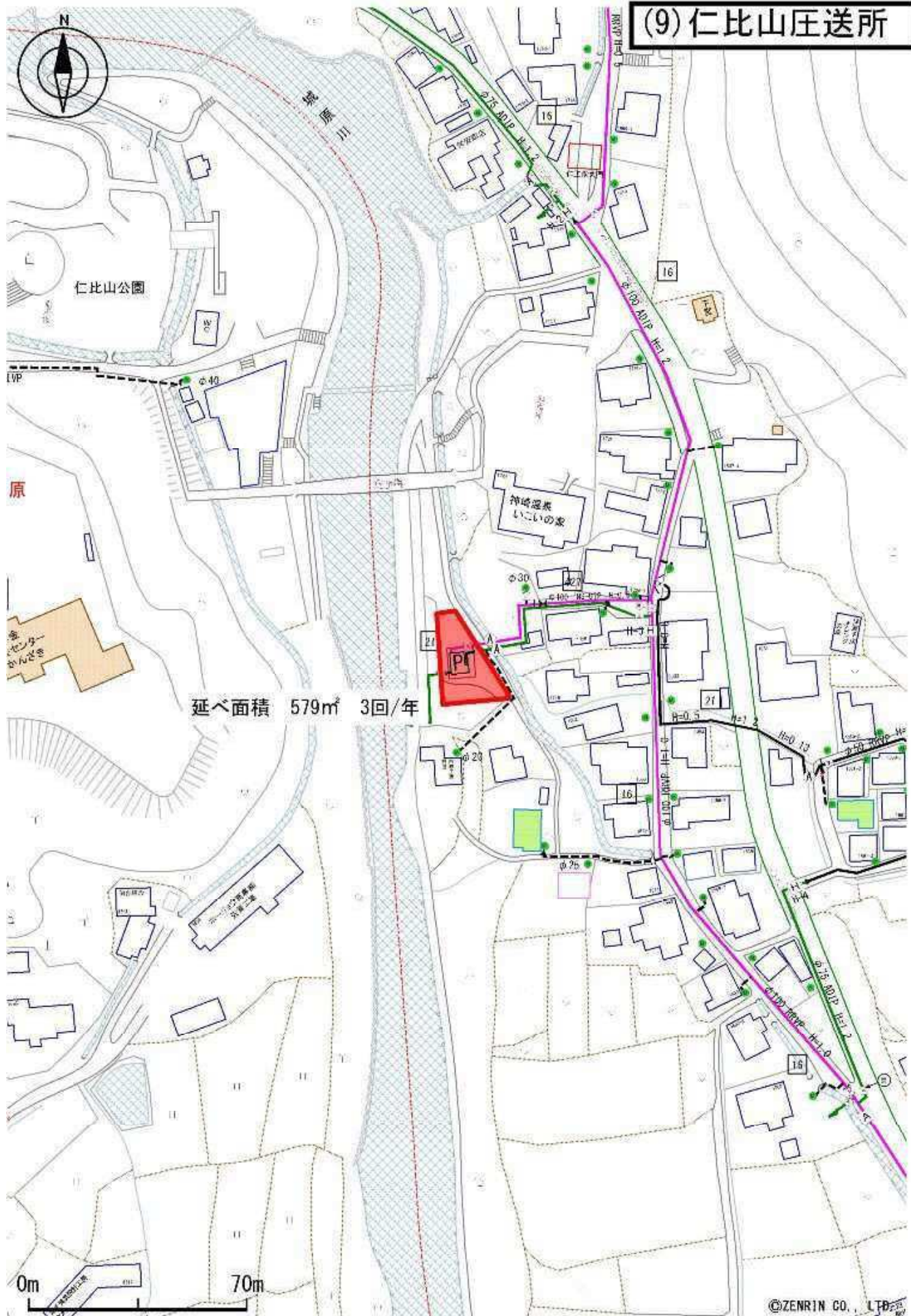
(7) 北川副減圧弁室



(8) お茶屋の堤管理道路



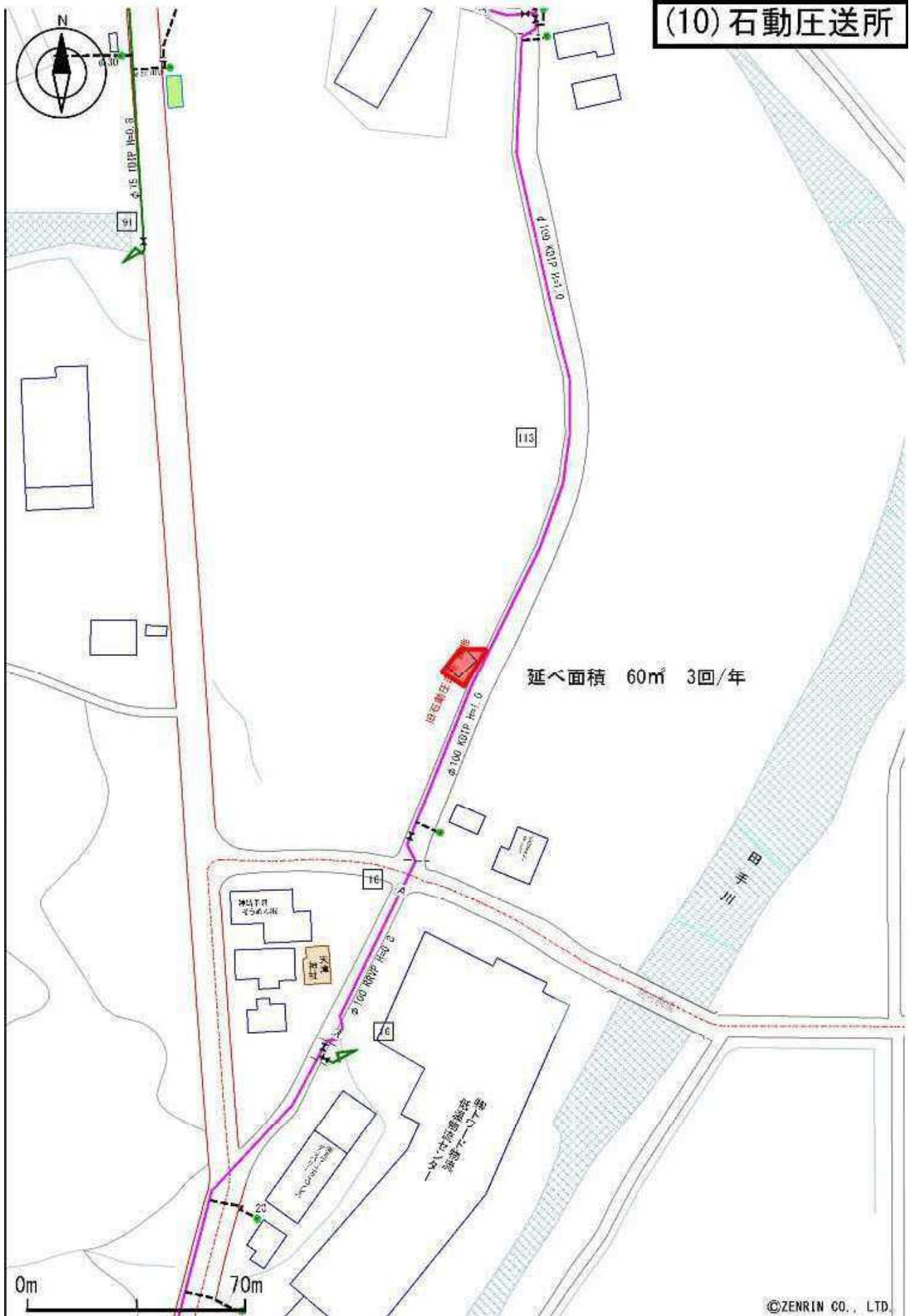
(9) 仁比山圧送所



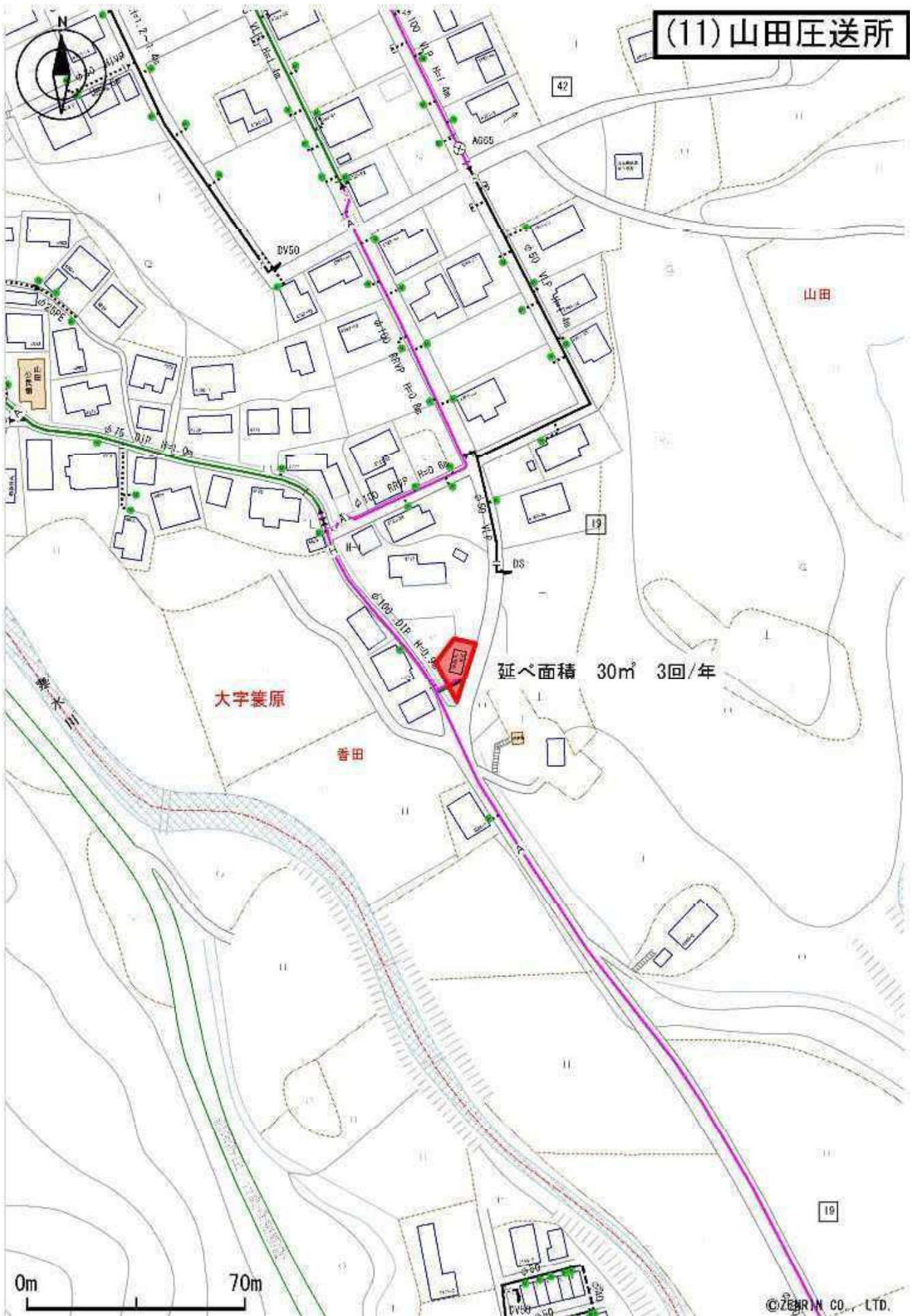
延べ面積 579㎡ 3回/年

0m 70m

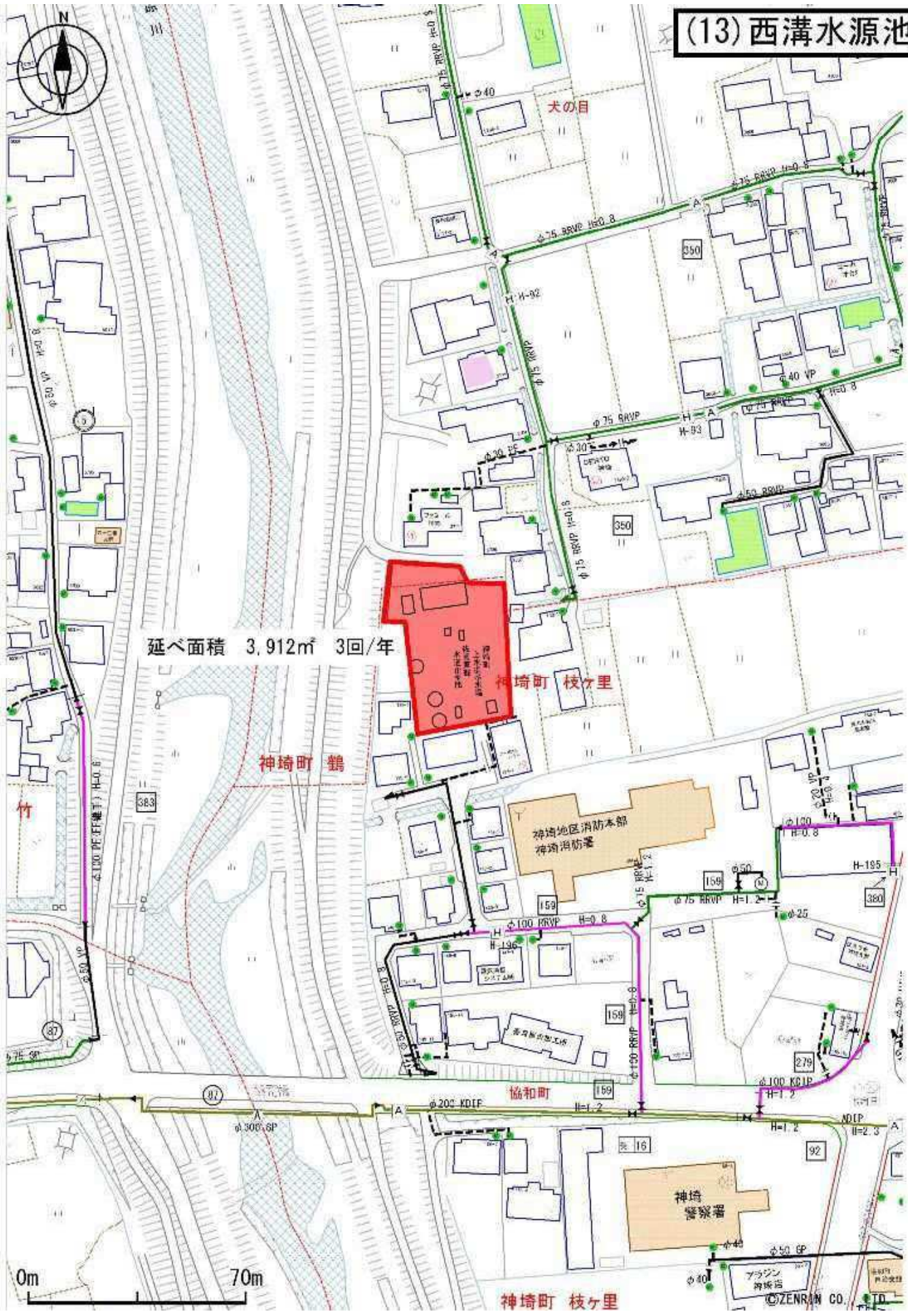
(10) 石動圧送所



(11) 山田圧送所



(13) 西溝水源池



延べ面積 3,912㎡ 3回/年

神埼町 枝ヶ里

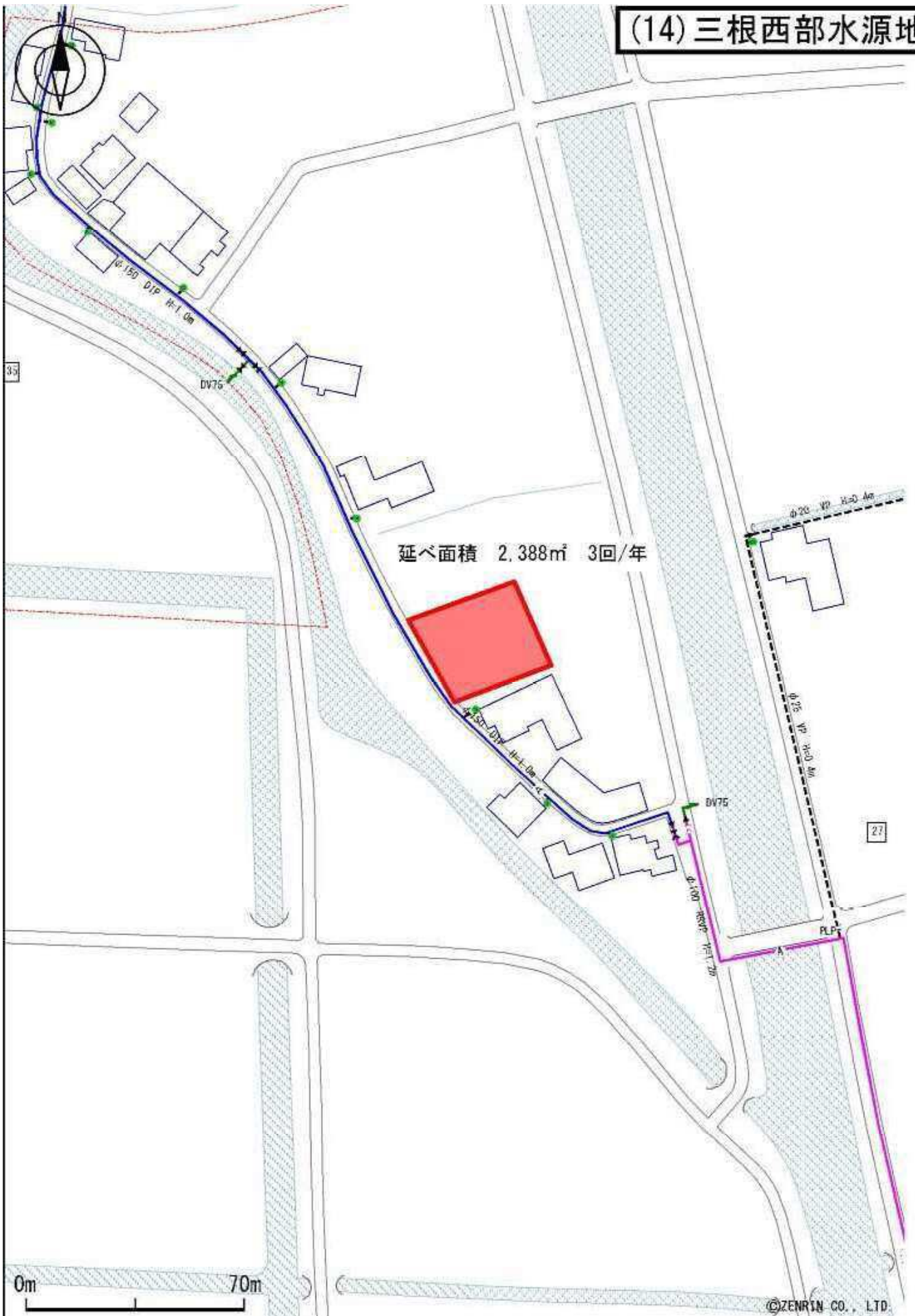
神埼町 鶴

協和町

神埼町 枝ヶ里

©ZENRIN CO.

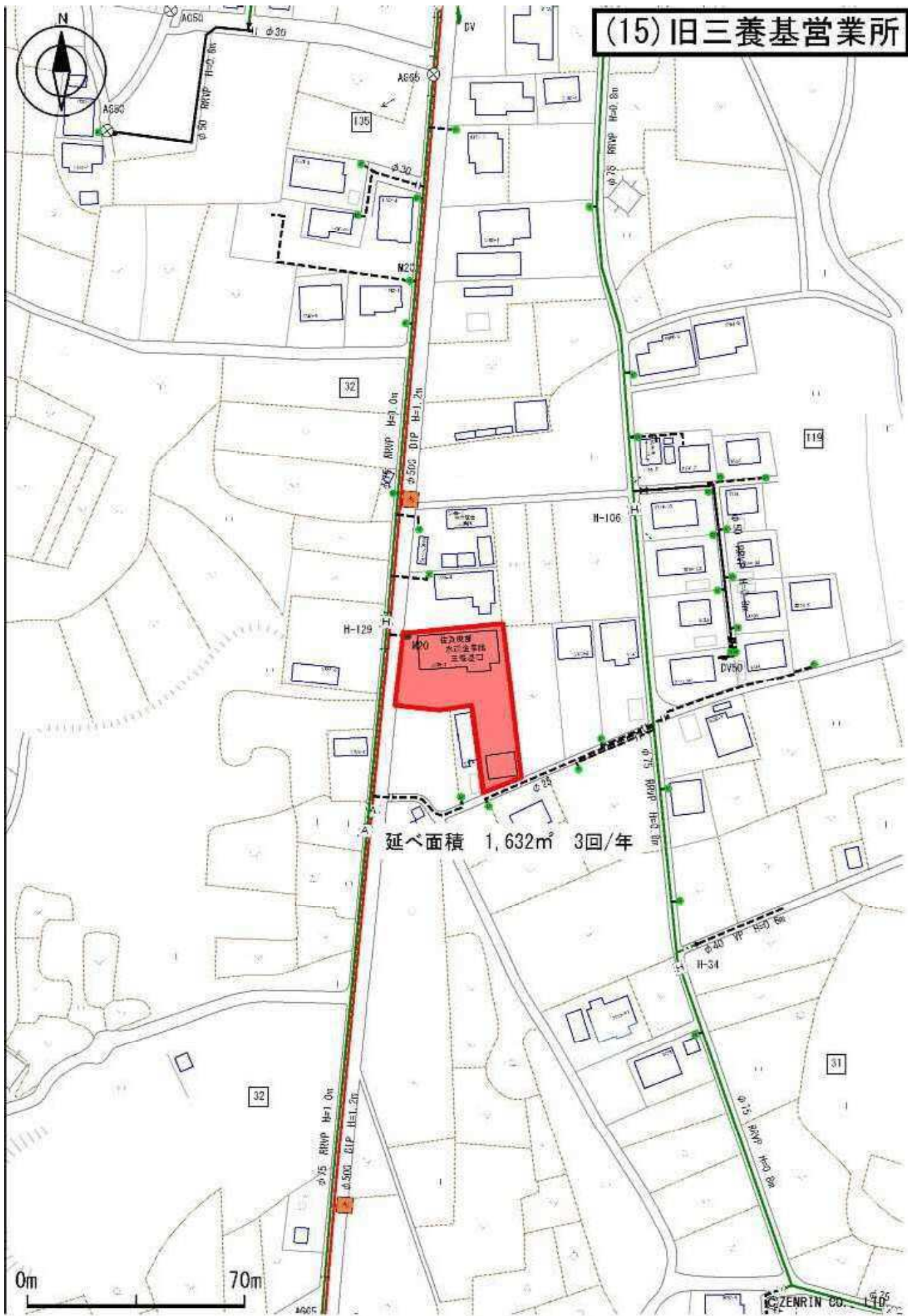
(14) 三根西部水源地



延べ面積 2.388㎡ 3回/年

0m 70m

(15) 旧三養基営業所



延べ面積 1,632㎡ 3回/年

0m 70m

©ZENRIN CO.